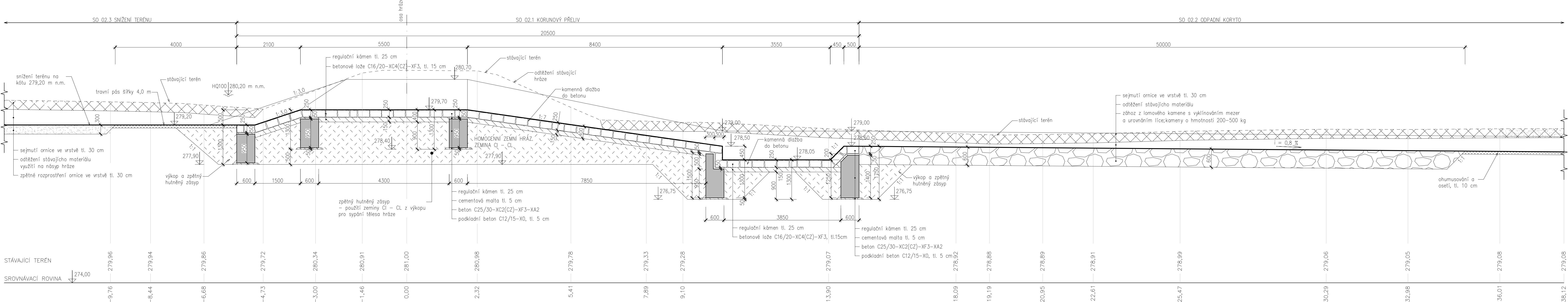


PŘÍČNÝ ŘEZ KORUNOVÝM PŘELIVEM B - B´  
M 1:50




LEGENDA:

- ZÁHOZ Z LOMOVÉHO KAMENE
- NÁSYP HRÁZE / ZPĚTNÝ HUTNĚNÝ ZÁSYP
- SEJMUTÍ ORNICE
- ZPĚTNÉ ROZPROSTŘENÍ ORNICE
- OHUMUSOVÁNÍ A OSETÍ
- BETONOVÁ KONSTRUKCE
- PODKLADNÍ BETON / BETONOVÉ LOŽE
- DLAŽBA Z REGULAČNÍHO KAMENE

BETON PRO STABILIZAČNÍ PRAHY C25/30-XC2(CZ)-XF3  
BETONOVÉ LOŽE POD DLAŽBOU C16/20-XC4(CZ)-XF3, tl. 15 cm  
PODKLADNÍ BETON C12/15-X0, tl. 5cm

| Výškový systém Balt p.v. |       | Souřadný systém S-JTSK |          |
|--------------------------|-------|------------------------|----------|
| 6                        |       |                        |          |
| 5                        |       |                        |          |
| 4                        |       |                        |          |
| 3                        |       |                        |          |
| 2                        |       |                        |          |
| 1                        |       |                        |          |
| REVIZE                   | POPIS | DATUM                  | SCHVÁLIL |

| Sweco Hydroprojekt a.s. Ústředí Praha<br>Táborská 31, 140 16 Praha 4; praha@sweco.cz; www.sweco.cz |                            |                |               | SWECO  |                         |
|--|----------------------------|----------------|---------------|---|-------------------------|
| VYPRACOVAL   | Metelka, DIS.              | HIP            | Ing. Brožová  | T. KONTROLA   | Ing. Veselý             |
| PROJEKTANT   | Ing. Brožová               | ŘEDITEL DIVIZE | Ing. Matějček | DATUM   | 12/2018                 |
| OBJEDNATEL   | Povodí Labe, státní podnik |                |               | OKRES   | Trutnov                 |
| AKCE: SN Žireč   |                            |                |               | ČÍSLO ZAKÁZKY   | 11-6229-0103            |
|  |                            |                |               | STUPEŇ  | DPS                     |
|  |                            |                |               | FORMÁT  | 6 A4                    |
|  |                            |                |               | MĚŘÍTKO   | 1:50                    |
|  |                            |                |               | ARCHIVNÍ ČÍSLO  | 018214/18/1             |
|  |                            |                |               | ČÁST STAVBY   | SO 02.1 Korunový přeliv |
| PŘÍLOHA: Příčný řez korunovým přelivem   |                            |                |               | ČÍSLO PŘÍLOHY   | D.1.2.4                 |
|  |                            |                |               |   | a<br>1                  |

Tato dokumentace včetně všech příloh (s výjimkou dat poskytnutých objednatelem) je duševním vlastnictvím akciové společnosti Sweco Hydroprojekt a.s. Objednatel této dokumentace je oprávněn ji využít k účelům vyplývajícím z uzavřené smlouvy bez jakéhokoli omezení. Jiné osoby (jak fyzické, tak právnické) nejsou bez předchozího výslovného souhlasu objednatele oprávněny tuto dokumentaci ani její části jakkoli využívat, kopírovat (ani jiným způsobem rozmnožovat) nebo zpřístupnit dalším osobám.  
Poznámka: Podpisy zpracovatelů jsou připojeny pouze k výstisku číslo 01 nebo originálu přílohy (matrici).